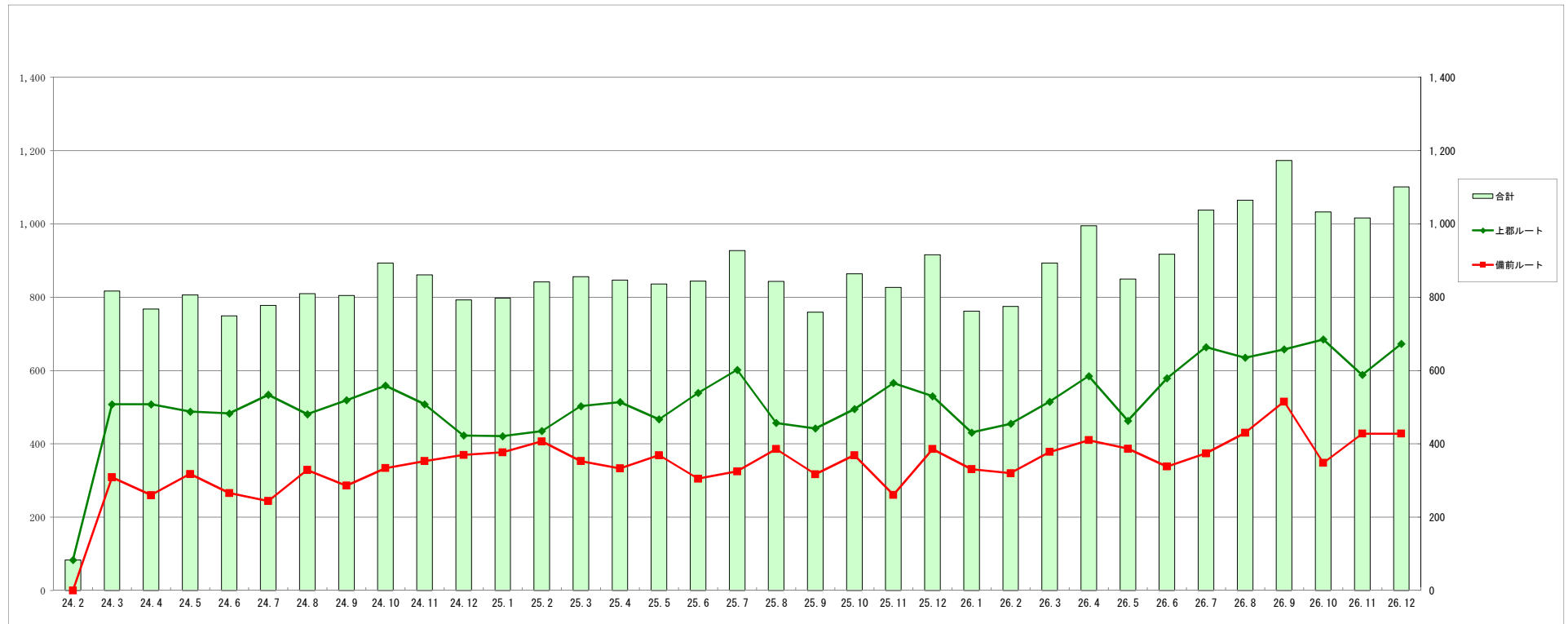


東備西播定住自立圏 圏域バス運行事業月別利用状況

区分	24.2	24.3	24.4	24.5	24.6	24.7	24.8	24.9	24.10	24.11	24.12	25.1	25.2	25.3	25.4	25.5	25.6	25.7	25.8	25.9	25.10	25.11	25.12	26.1	26.2	26.3	26.4	26.5	26.6	26.7	26.8	26.9	26.10	26.11	26.12
上郡ルート	83	508	508	488	483	534	481	519	559	508	423	421	435	503	514	467	539	602	457	442	495	566	530	431	455	515	585	463	579	664	635	658	685	588	673
備前ルート	0	309	260	318	266	244	329	286	334	353	370	377	407	353	333	369	305	325	386	317	369	261	386	331	320	378	410	387	338	374	430	515	348	428	428
合計	83	817	768	806	749	778	810	805	893	861	793	798	842	856	847	836	844	927	843	759	864	827	916	762	775	893	995	850	917	1,038	1,065	1,173	1,033	1,016	1,101



東備西播定住自立圏 圏域バス運行事業月別利用状況

区分	27.1	27.2	27.3	27.4	27.5	27.6	27.7	27.8	27.9	27.10	27.11	27.12	28.1	28.2	28.3	28.4	28.5	28.6	28.7	28.8	28.9	28.10	28.11	28.12	29.1	29.2	29.3	29.4	29.5	29.6	29.7	29.8	29.9	29.10	29.11
上郡ルート	587	660	675	714	640	785	721	621	603	737	547	593	436	540	631	541	606	658	544	561	584	675	596	609	588	571	545	580	642	739	615	637	578	688	589
備前ルート	370	366	431	460	391	399	431	425	388	362	296	388	349	304	376	342	357	348	303	312	327	272	261	328	268	282	310	310	320	295	303	351	306	328	277
合計	957	1,026	1,106	1,174	1,031	1,184	1,152	1,037	991	1,099	843	981	785	844	1,007	883	963	1,006	847	873	911	947	857	937	857	853	855	890	962	1,034	918	988	884	1,016	866

